

АКТ ОБСЛЕДОВАНИЯ

«14» декабря 2018 г.
г. Москва

жилой дом по адресу: г. Москва, Ленинградское шоссе, д. 25, корп. 2
(наименование, адрес объекта)

Мы, нижеподписавшиеся, представители:

ЖК «Северный Парк», в лице управляющего ЖК «Северный Парк» Горбачева С.Н.

ООО «МКД Сервис», в лице инженера по ГПИМ Некрасова М.Ю.

ООО «СЛК», в лице начальника участка по лифтам Каташевича Е.И.

Представитель Совета МКД

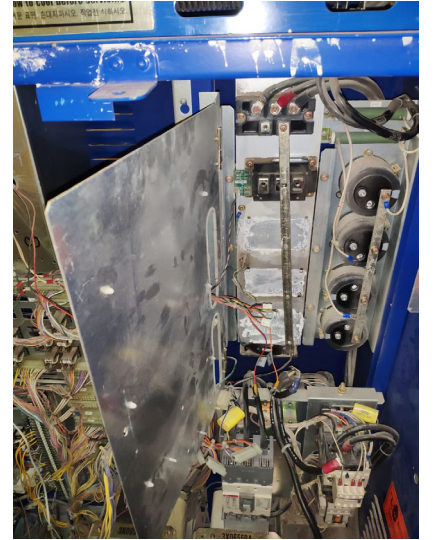
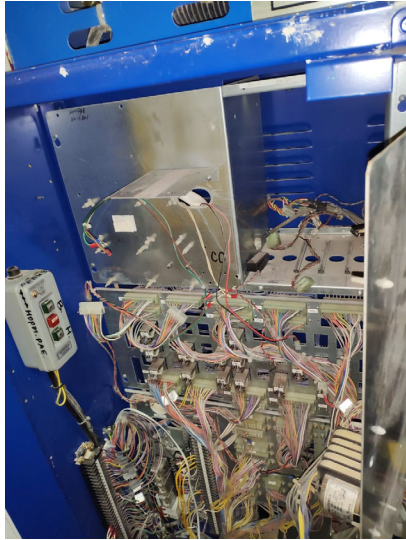
(Ф.И.О. представителей, наименование предприятия, организации)

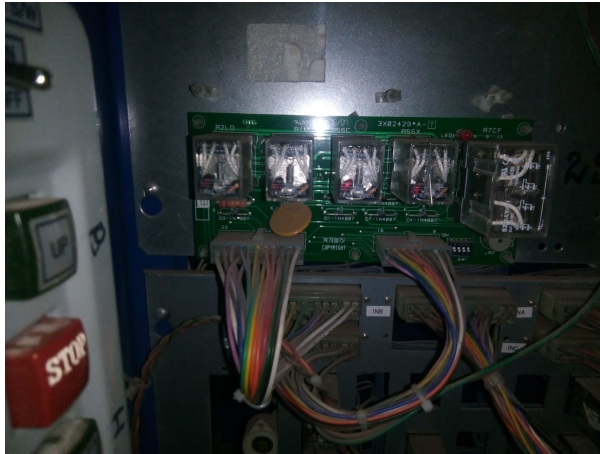
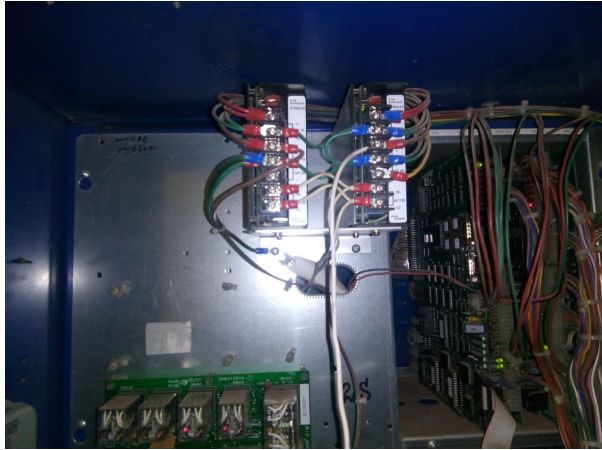
Составили настоящий Акт о техническом состоянии грузоподъемного оборудования, установленного на объекте на момент первичного осмотра/обследования.

- Лифтовое оборудование представляет собой четыре пассажирских лифта марки «Sigma», модели Di2-PA-13(1000)-150, заводские номера: 2004BE2216E01-2, 2004BE2216E02-4, 2004BE2216E01-1, 2004BE2216E02-3, грузоподъемностью 1000 кг, 41 посадочная площадка.
- Отсутствуют паспорта на лифты зав.№ 2004BE2216E01-2, 2004BE2216E02-4, 2004BE2216E01-1, 2004BE2216E02-3.
- Акты о проведении периодического технического освидетельствования отсутствуют, лифты зав.№ 2004BE2216E01-2, 2004BE2216E02-4, 2004BE2216E01-1, 2004BE2216E02-3.
- Отсутствует руководство по эксплуатации на лифты марки: «Sigma-LG», модель: «Di2»
- Все лифты не подключены к противопожарной сигнализации. При возникновении пожара не выполнится опускание кабин на основной этаж зав.№ 2004BE2216E01-2,

2004BE2216E02-4, 2004BE2216E02-3 (лифт зав.№2004BE2216E01-1
разукомплектован).

- Замок двери машинного помещения не соответствует требованиям Технического регламента Таможенного союза ТР ТС 011/2011 «Безопасность лифтов».
- Лестницы в приямках не соответствуют действующим требованиям Технического регламента Таможенного союза ТР ТС 011/2011 «Безопасность лифтов».
- Лифт заводской № 2004BE2216E01-1 находится в разукомплектованном состоянии, а именно отсутствует:
 - *SMPS Otis50EE (2 шт.)*
 - *Эл.плата DOC-220*
 - *Эл.плата DOR-231*
 - *Эл.плата DPC-121*
 - *Эл.плата DPP-210*
 - *IGBT CM300DY-24A (4 шт.)*





- Требуется произвести замену масла в лебедках лифтов зав.№ 2004BE2216E01-2, 2004BE2216E02-4, 2004BE2216E01-1, 2004BE2216E02-3.
- Видимые следы повышенного износа канатоведущего шкива и тяговых канатов лифта зав.№ 2004BE2216E01-2, 2004BE2216E02-4, 2004BE2216E01-1, 2004BE2216E02-3.
Требуется замена канатоведущего шкива и тяговых канатов.



- На лифтах зав.№ 2004BE2216E02-4, 2004BE2216E01-1, 2004BE2216E02-3 произвести выравнивание направляющих кабины и противовеса.
- Видимые следы потеков масла из лебедки лифта зав. №2004BE2216E01-1 через сальник соединительной полумуфты. Требуется замена сальника и замена масла.



**Выводы по состоянию грузоподъемного оборудования:
г. Москва, Ленинградское шоссе, дом 25 корп. 2.**

В результате осмотра лифтов 2004BE2216E01-2, 2004BE2216E02-4, 2004BE2216E01-1, 2004BE2216E02-3 на соответствие требованиям Технического регламента Таможенного союза «Безопасность лифтов» (ТР ТС 010/2011) и Постановления Правительства РФ от 24 июня 2017 г. № 743 «Об организации безопасного использования и содержания лифтов, подъемных платформ для инвалидов, пассажирских конвейеров (движущих пешеходных дорожек), эскалаторов, за исключением эскалаторов в метрополитенах» было установлено:

1) Регламентные работы, входящие в перечень ежемесячного технического обслуживания (ТР-1; ТР-3; ТР-6; ТР-12) не проводилось, что в свою очередь повлияло на сроки эксплуатации составных частей лифтового оборудования и бесперебойную работу лифтов. Лифтовое оборудование находится в изношенном состоянии.

2) Станция управления в машинном помещении разукomплектована (зав.№ 2004BE2216E01-1), что является грубым нарушением регламента обслуживания.

Требуется установка отсутствующих комплектующих лифта для дальнейшего осмотра.

3) Не передана техническая документация на лифты зав.№ 2004BE2216E01-2, 2004BE2216E02-4, 2004BE2216E01-1, 2004BE2216E02-3.

4) На лифтах зав. № 2004BE2216E01-2, 2004BE2216E02-4, 2004BE2216E01-1, 2004BE2216E02-3 произвести замену канатопроводящих шкивов и тяговых канатов.

5) Произвести выравнивание направляющих кабины и противовеса лифтов зав. № 2004BE2216E01-1, 2004BE2216E02-3.

5) Привести в соответствие запирающие машинного помещения.

6) Подключить лифты к системе противопожарной защиты зданий.

Акт оформлен в 4-х (четырёх) экземплярах.

Подписи:

Управляющего ЖК «Северный Парк»
ООО «МКД Сервис» инженер по ГПМ
ООО «СЛК» начальник участка по лифтам
Представитель Совета МКД

Горбачева С.Н.
Некрасова М.Ю.
Каташевича Е.И.

«14» декабря 2018_года.